

# Mwongozo wa Jamii wa Sera Mazingira Magumu ya Kiundeshaji wa Mfuko wa Ki- mataifa

---



## SERA YA MAZINGIRA MAGUMU YA KIUENDESHAJI INAHUSU NINI HASWA?

Sera ya Mazingira Magumu ya Kiendeshaji inalenga kutoa mbimu inayoeleweka kwa Mfuko wa Kimataifa katika maeneo ambayo inaweza kuwa ngumu kufanya kazi. Madhumuni makuu ya sera hii ni kukuza mitazamo bunifu katika hali ngumu (bunifu), ili kuongeza uwezekano katika maeneo ambayo yanapitia wakati mgumu, na ushirika wa watendaji wa ndani ya nchi.

### NI NINI HASWA “MAZINGIRA MAGUMU YA KIUENDESHAJI?”

Mazingira magumu ya kiundeshaji ni nchi ama maeneo ambayo yanakumbwa na changamoto mbali mbali ambazo zinafanya utekelezaji wa mipango na kupima athari kuwa ngumu. Kwa mfano, mazingira magumu ya kiundeshaji inaweza kujumuisha nchi ambayo:

- Ina hali dhaifu ya kisiasa au isiyo imara (kama vile vita ama ugaidi)
- Ina upatikanaji mdogo wa huduma za kiafya (kama vile kukosekana kwa madaktari na manesi)
- Mikasa ya kibinadamu ama mikasa ya mingine (kama vile matetemeko ya ardhi ama mafuriko)
- Milipuko ya magonjwa mengine (kama vile Ebola)

Katika hali ya hatari kama hizi, wigo la uwekezaji wa Mfuko wa Kimataifa inaweza kuwa hafifu. Hii inamaanisha kwamba badala ya kuwa na mipango mipana, Mfuko wa Kimataifa inaweza kuelnga zaidi katika kutakuwa na muendelezo wa matibabu na huduma muhimu kwa watu walioathirika na magonjwa hayo matatu.



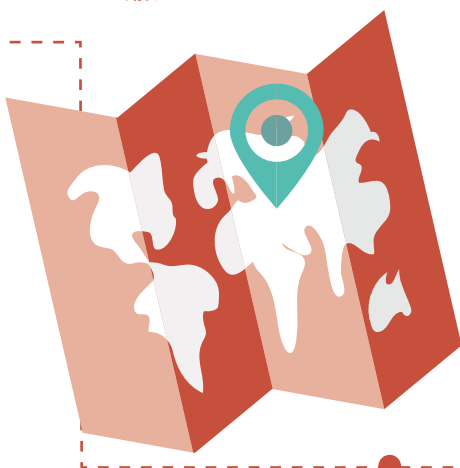
**KUNA MATAIFA 14\*  
YA AFRIKA AMBAYO  
YAMEORODHOSHA  
KAMA MAGUMU  
KATIKA  
KIUENDESHAJI**

\*Januari, 2016

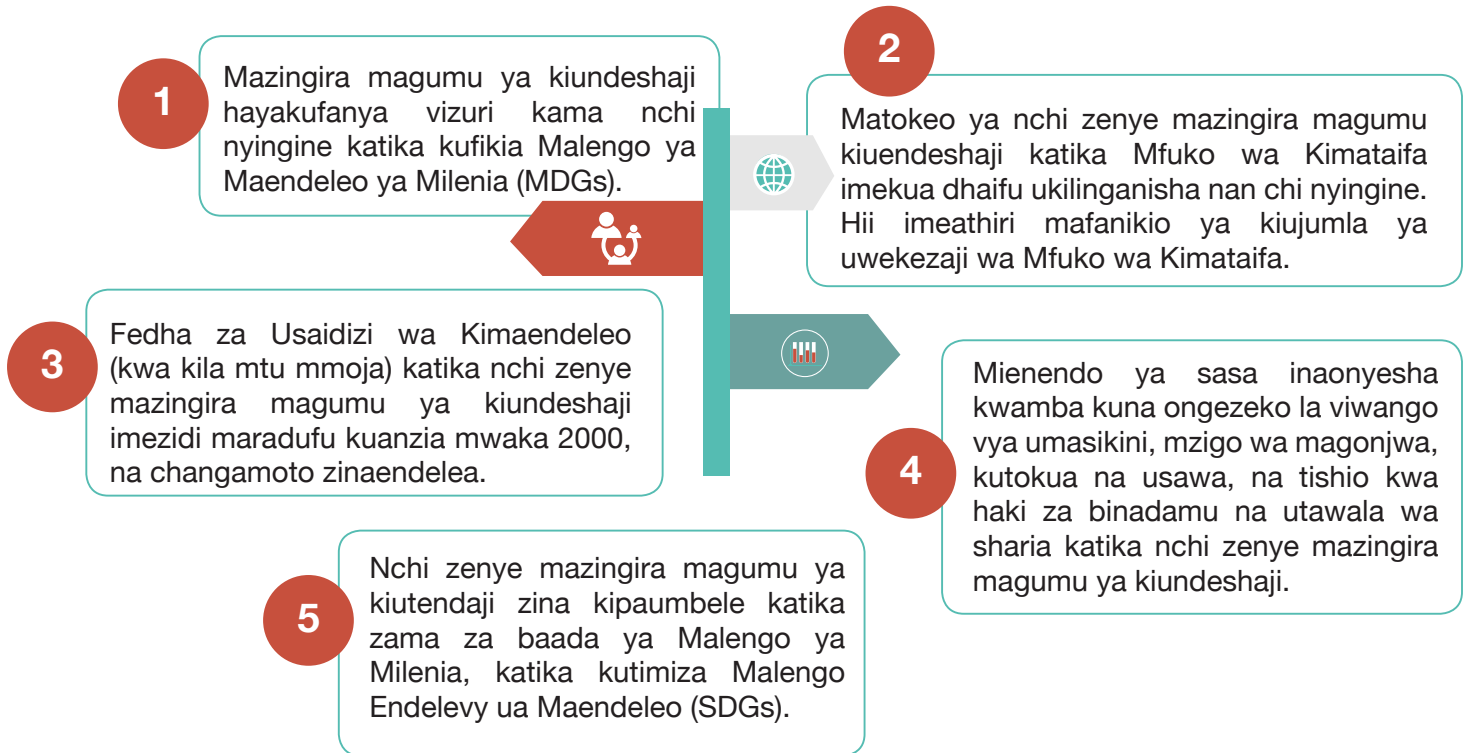
Kuanzia Januari 2016, nchi zifuatazo ziliorodheshwa kuwa katika mazingira magumu ya kiundeshaji: Afghanistan, Burundi, Jamhuri ya Afrika ya Kati, Chad, Jamhuri ya Kidemokrasia ya Kongo, Eritrea, Guinea-Bissau, Haiti, Kenya, Iraq, Mali, Niger, Nigeria, Pakistan, Palestina, Somali, Sudan Kusini, Sudan, Jamhuri ya Kiarabu ya Syria na Yemen

### ► *Katika nchi hizi, Sera ya Mazingira Magumu ya Kiundeshaji itaisadia Mfuko wa Kimataifa:*

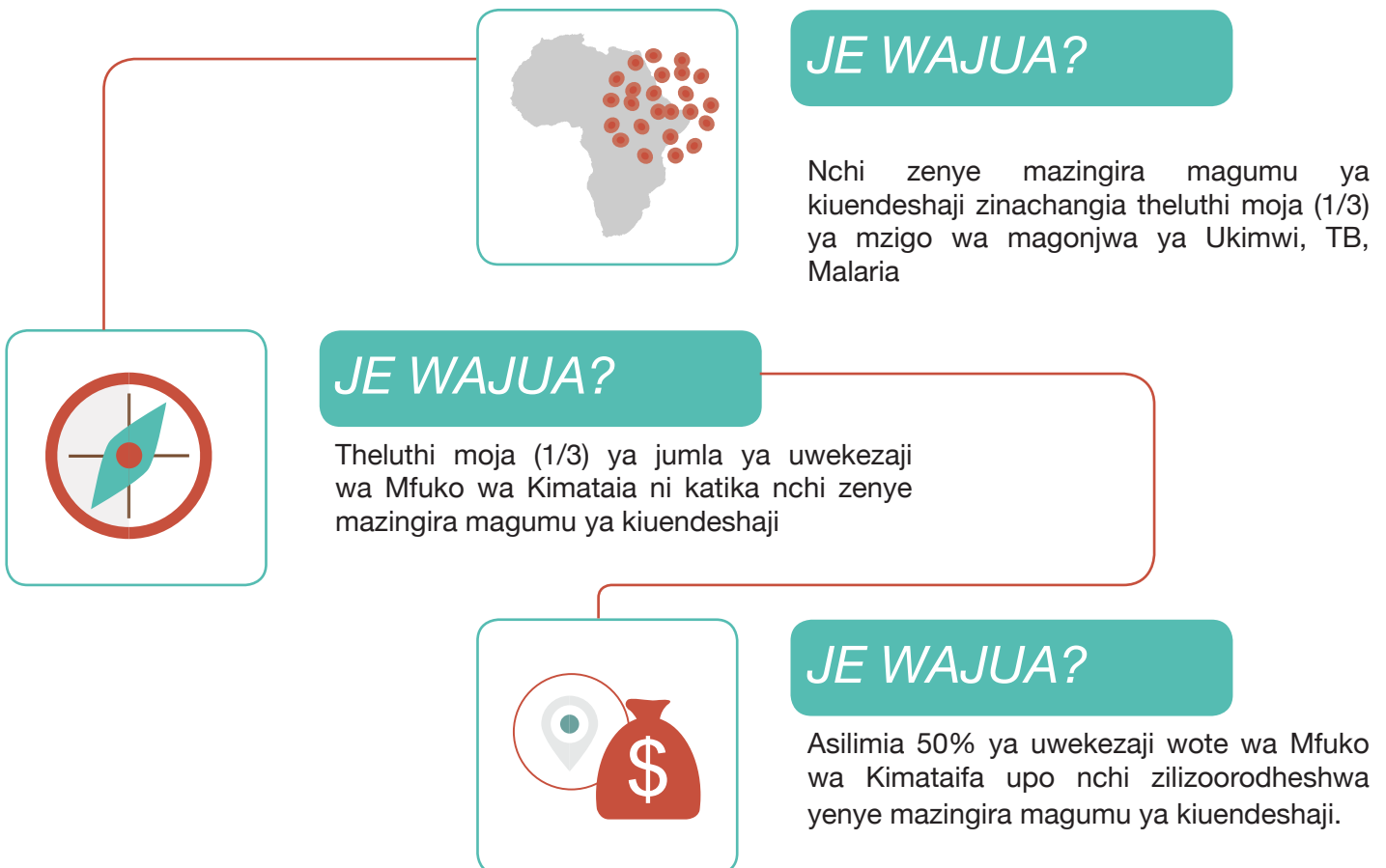
- Kuongeza wigo la huduma za kuzuia na kutibu Ukimwi, TB na malaria
- Kuwafikia watu mahususi na waliothirika
- Kujenga uvumilivu kupitia mifumo thabiti ya kijamii na kitabibu pamoja kuokoa maisha
- Kushughulikia vipingamizi vya kijinisia na haki za binadamu katika utoaji huduma






## KWANINI UZINGATIE MAZINGIRA MAGUMU YA KIUENDESHAJI?



### *Mazingira Magumu ya Kiuendeshaji zina umuhimu gani katika Mfuko wa Kimataifa?*



# MIONGOZO YA SERA YA MAZINGIRA MAGUMU YA KIUENDESHAJI YA MFUKO WA KIMATAIFA (NA INA MAANA GANI KWETU)?

	MIONGOZO YA MAZINGIRA MAGUMU YA KIUENDESHAJI	INA MAANA GANI
	<b>URAHISI*</b>	<ul style="list-style-type: none"> <li>• Kuingeza urefu wa misaada</li> <li>• Kukubali maombi ya fedha nje ya CCM (<i>MUHIMU KWETU!</i>)</li> <li>• Kuondoa mahitaji mengine wakati wa mchakato wa maombi.</li> <li>• Kurekebisha malengo ya miradi, mipango na bajeti</li> <li>• Kutumia mashirika mengine kushughulikia njia za usambazaji.</li> </ul>
	<b>USHIRIKIANO</b>	<ul style="list-style-type: none"> <li>• Kushirikiana na mashirika ya msaada ya kibinadamu</li> <li>• Kuratibu na Umoja wa Kimataifa (UN) na mashirika mengine yasiyo ya Umoja wa Kimataifa yanashughulikia dharura</li> <li>• Kushirikiana na mashirika yanayotoa huduma za maji na utoaji wa huduma za afya.</li> <li>• Kusaidia mashirika ya kiraia na jamii katika kutekeleza miradi (<i>MUHIMU KWETU!</i>).</li> <li>• Ushirikishaji wa kina wa watoa huduma binafsi.</li> <li>• Kuboresha upatikanaji wa huduma za kitaalamu kupitia kushirikiana na taasisi za kielimu, wataalamu, mashirika ya kiraia yaliyo na ujuzi katika mazingira magumu ya kiundeshaji (<i>MUHIMU KWETU!</i>).</li> </ul>
	<b>UBUNIFU</b>	<ul style="list-style-type: none"> <li>• Mipango ya ushirikiano</li> <li>• Njia mpya ama mbadala za kutoa huduma</li> <li>• Kujifunza kutoka kwa wahusika wa ndani wanaoshughulikia afya, pamoja na mashirika ya kiraia yanafanya kazi kwenye nchi zenye mazingira magumu ya kiuendeshaji, hususan zile zenye utaalamu katika kuhakikisha huduma za kiafya kwenye mazingira yaliyoathirika na vita (<i>MUHIMU KWETU!</i>).</li> </ul>

## JE JUKUMU LA EANNASO NA MIPANGO YA KIKANDA KATIKA SERA YA MAZINGIRA MAGUMU YA KIUENDESHAJI?



- ✓ Kuhakikisha kwamba Mfuko wa Kimataifa unaratibiwa kote kwenye nchi zenye mazingira magumu ya kiuendeshaji.
- ✓ Kuorodhesha njia/taratibu bora na kusambaza uzoefu, kufuatilia na kuripoti hatari zozote, Kujenga ushirikiano katika ngazi za kimataifa na kuwezesha ushirikiano katika ngazi za kitaifa.
- ✓ Kusaidia mashirika ya kiraia na makundi ya kijamii kushirikisha michakato ya Mfuko wa Kimataifa kwa kutoa msaada zaidi kwa nchi zenye mazingira magumu ya kiuendeshaji.
- ✓ Kutoa kipaumbele katika kuunganisha mashirika na kiraia na makundi ya kijamii katika usaidizi wa kitaalamu katika nchi zenye mazingira magumu ya kiundeshaji.

## WASILIANA NA MPANGO WA KIKANDA

Regional Platform for Communication and Coordination for Anglophone Africa Hosted by EANNASO Arusha, Tanzania Tel: +255 737 210598 Email: [eannaso@eannaso.org](mailto:eannaso@eannaso.org) | Website:

[www.eannaso.org](http://www.eannaso.org)

Facebook: [www.facebook.com/eannaso.org](https://www.facebook.com/eannaso.org) | Twitter: @eannaso